

3端子滤波器 (SMD)

一般信号线用

MEM系列

Type:	MEM1608D	[0603 inch]*	(L型)
	MEM2012S	[0805 inch]	(T型)
	MEM1608P	[0603 inch]	(Pi型)
	MEM2012P	[0805 inch]	(Pi型)
	MEM2012TC	[0805 inch]	(T型)
	MEM2012W	[0805 inch]	(5次T-Pi型)

*表示尺寸代码。JIS[EIA]

Issue date: December 2010

3端子滤波器(SMD) 宽频带用

RoHS指令对应产品

MEM系列 MEM1608D型

特点

- 是使用了L型电路的积层片式EMC滤波器。
- 采用完全单片结构，具有高可靠性。
- 采用闭合磁路，不会发生串扰，可实现高密度安装。
- 实现了急速的衰减特性，具有较大的噪音抑制效果。
- 涵盖频率范围大。
- MEM1608D为线圈型。
- 高度为0.6mm的低背型。

用途

用于计算机及其外围设备，VTR，电视机，车载音响，打印机，游戏机等。

温度范围

动作时 / 保存时	-40 to +85°C
-----------	--------------

产品名称的识别法

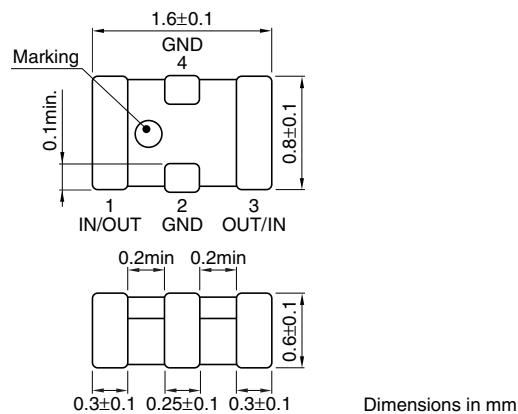
MEM	1608	D	201R	T
(1)	(2)	(3)	(4)	(5)

- (1) 系列名称
- (2) 尺寸 L×W
- (3) TDK 管理记号
- (4) 截止频率 201R: 200MHz
- (5) 包装形式 T: 卷带

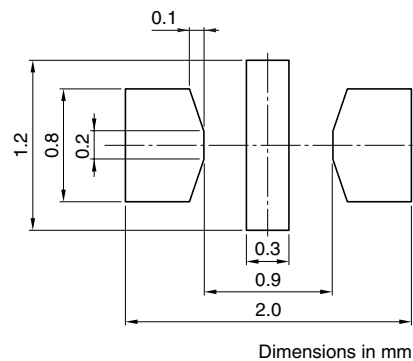
包装形式 / 包装个数

包装形式	个数
卷带	4000 个 / 1 卷

形状・尺寸



推荐印刷电路板图样



电气特性

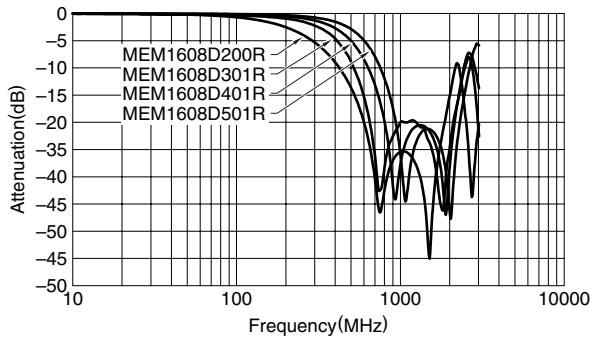
品名	截止频率 (MHz)	额定电压 Edc 最大 (V)	额定电流 最大 (mA)
MEM1608D201R	200	6.3	200
MEM1608D301R	300	6.3	200
MEM1608D401R	400	6.3	200
MEM1608D501R	500	6.3	200

● RoHS 指令的对应：表示除了依据 EU Directive 2002/95/EC 免除的用途之外，未使用铅，镉，汞，六价铬及特定溴系阻燃剂 PBB，PBD 等。

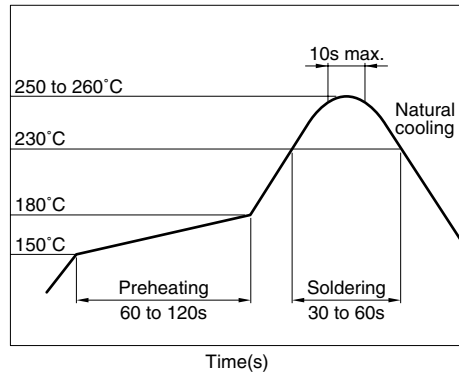
●要在产品故障和误动作与人身安全直接相关的设备（汽车，飞机，医疗设备，核装置等）上使用这些产品时，请咨询本公司营业部门。

· 记载内容，在没有予告的情况下有可能改进和变更，请予以谅解。

电气特性例
衰减量频率特性



推荐焊接条件
回流焊接施工方法



3端子滤波器(SMD) 一般信号线用

RoHS指令对应产品

MEM系列 MEM2012S型

特点

- 是使用了T型电路的积层片式EMC滤波器。
- 采用完全单片结构，具有高可靠性。
- 采用闭合磁路，不会发生串扰，可实现高密度安装。
- 实现了急速的衰减特性，具有较大的噪音抑制效果。
- 涵盖频率范围大。
- MEM2012S为线圈型。
- 高度为0.80mm的低背型。

用途

用于计算机及其外围设备，VTR，电视机，车载音响，打印机，游戏机等。

温度范围

动作时 / 保存时	-40 to +85°C
-----------	--------------

产品名称的识别法

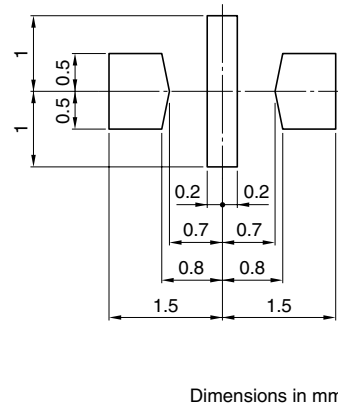
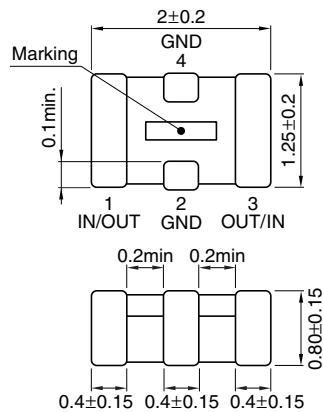
MEM	2012	S	25R0	T
(1)	(2)	(3)	(4)	(5)

- (1) 系列名称
 (2) 尺寸 L×W
 (3) TDK 管理记号
 (4) 截止频率 25R0: 25MHz
 (5) 包装形式 T: 卷带

包装形式 / 包装个数

包装形式	个数
卷带	4000个 / 1卷

形状·尺寸 / 推荐印刷电路板图样



Dimensions in mm



电气特性

品名	截止频率 (MHz)	衰减量 最小 (dB)	额定电压 Edc 最大 (V)	额定电流 最大 (mA)
MEM2012S25R0T	25	30[70MHz to 2GHz]	10	100
MEM2012S35R0T	35	30[90MHz to 2GHz]	10	100
MEM2012S50R0T	50	30[200MHz to 2GHz]	10	100
MEM2012S101RT	100	30[400MHz to 2GHz]	10	250
MEM2012S201RT	200	30[530MHz to 2.5GHz]	10	250

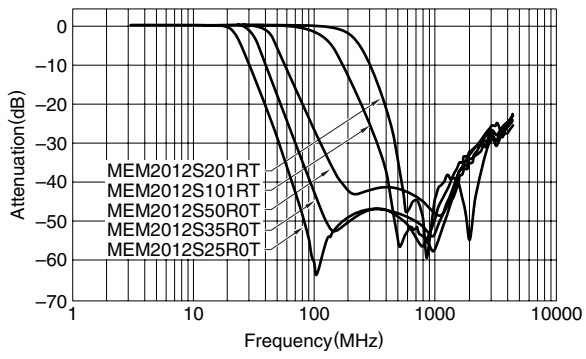
● RoHS 指令的对应：表示除了依据 EU Directive 2002/95/EC 免除的用途之外，未使用铅，镉，汞，六价铬及特定溴系难燃剂 PBB，PBDE 等。

●要在产品故障和误动作与人身安全直接相关的设备（汽车，飞机，医疗设备，核装置等）上使用这些产品时，请咨询本公司营业部门。

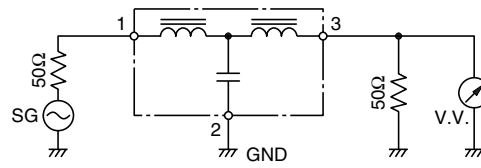
· 记载内容，在没有予告的情况下有可能改进和变更，请予以谅解。

电气特性例

衰减量频率特性

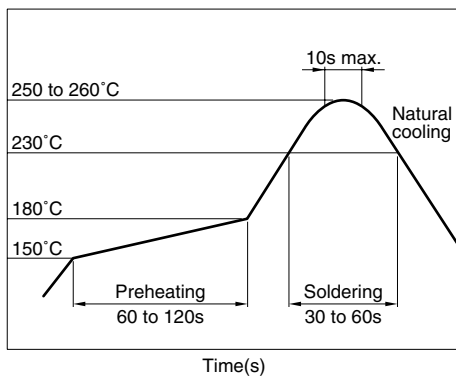


测定电路



推荐焊接条件

回流焊接施工方法



3端子滤波器(SMD) 宽频带用

RoHS指令对应产品

MEM系列 MEM1608P型

特点

- 是使用了 π 型电路的积层片式EMC滤波器。
- 采用完全单片结构，具有高可靠性。
- 采用闭合磁路，不会发生串扰，可实现高密度安装。
- 实现了急速的衰减特性，具有较大的噪音抑制效果。
- 涵盖频率范围大。
- MEM1608P为线圈型。
- 高度为0.6mm的低背型。

用途

用于计算机及其外围设备，VTR，电视机，车载音响，打印机，游戏机等。

温度范围

动作时 / 保存时	-40 to +85°C
-----------	--------------

产品名称的识别法

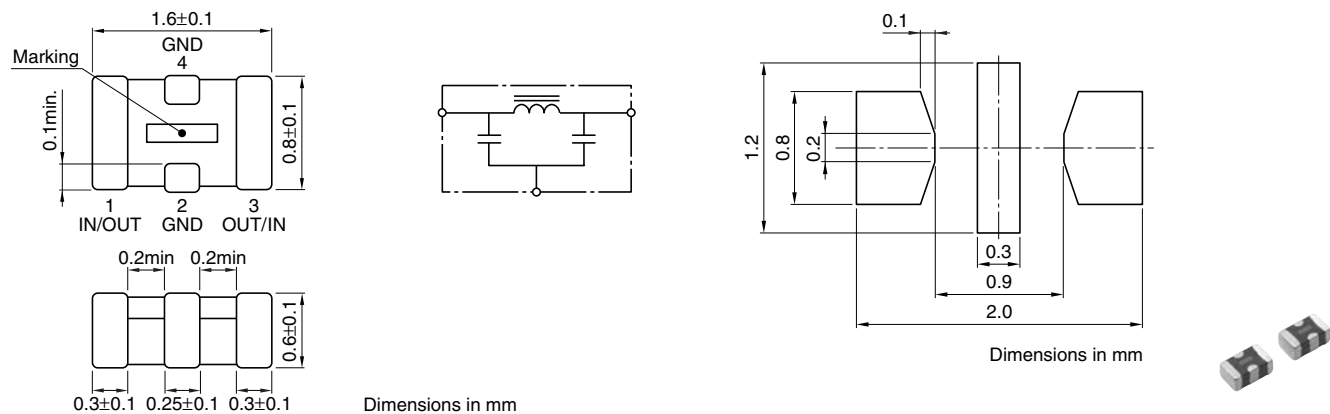
MEM	1608	P	25R0	T
(1)	(2)	(3)	(4)	(5)

- (1) 系列名称
 (2) 尺寸 L×W
 (3) π 型电路
 (4) 截止频率 25R0: 25MHz
 (5) 包装形式 T: 卷带

包装形式 / 包装个数

包装形式	个数
卷带	4000个 / 1卷

形状·尺寸 / 推荐印刷电路板图样



电气特性

品名	截止频率 (MHz)	衰减量 最小 (dB)	额定电压 Edc 最大 (V)	额定电流 最大 (mA)
MEM1608P25R0	25	20[70MHz to 2GHz]	10	100
MEM1608P35R0	35	20[90MHz to 2GHz]	10	100
MEM1608P50R0	50	20[200MHz to 2GHz]	10	100
MEM1608P75R0	75	20[300MHz to 2GHz]	10	100
MEM1608P101R	100	20[400MHz to 2GHz]	10	100

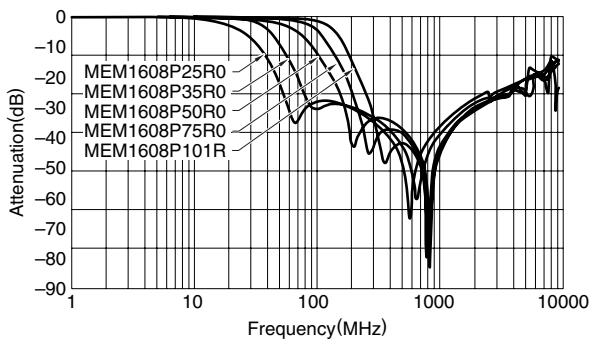
● RoHS 指令的对应：表示除了依据 EU Directive 2002/95/EC 免除的用途之外，未使用铅，镉，汞，六价铬及特定溴系难燃剂 PBB，PBDE 等。

●要在产品故障和误动作与人身安全直接相关的设备（汽车，飞机，医疗设备，核装置等）上使用这些产品时，请咨询本公司营业部门。

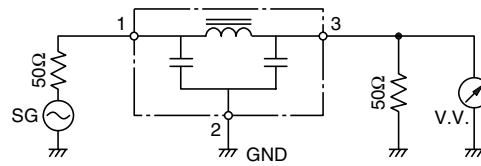
· 记载内容，在没有予告的情况下有可能改进和变更，请予以谅解。

电气特性例

衰减量频率特性

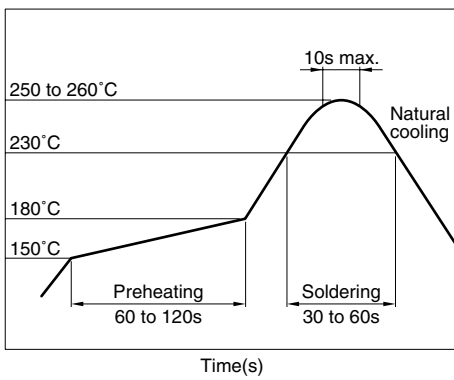


测定电路



推荐焊接条件

回流焊接施工方法



3端子滤波器(SMD) 宽频带用

RoHS指令对应产品

MEM系列 MEM2012P型

特点

- 是使用了 π 型电路的低背型积层片式EMC滤波器。
- 采用完全单片结构，具有高可靠性。
- 采用闭合磁路，不会发生串扰，可实现高密度安装。
- 实现了急速的衰减特性，具有较大的噪音抑制效果。
- 涵盖频率范围大。
- 采用由1个线圈+2个电容器构成的 π 型电路。

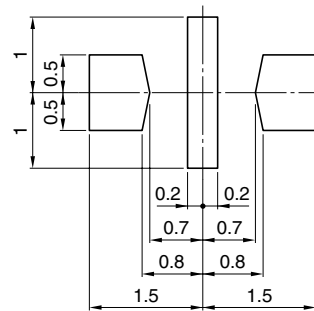
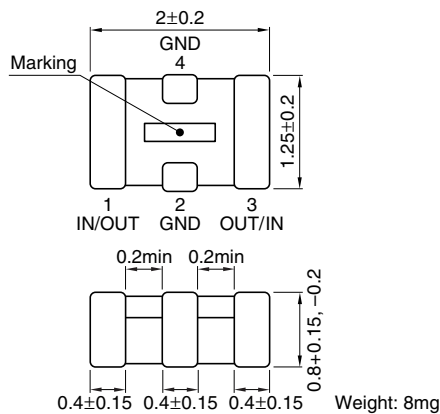
用途

用于计算机及其外围设备，VTR，电视机，车载音响，打印机，游戏机等。

温度范围

动作时 / 保存时	-40 to +85°C
-----------	--------------

形状·尺寸 / 推荐印刷电路板图样



Dimensions in mm

产品名称的识别法

MEM	2012	P	10R0	T
(1)	(2)	(3)	(4)	(5)

- (1) 系列名称
- (2) 尺寸 L×W
- (3) π 型电路
- (4) 截止频率 10R0:10MHz
- (5) 包装形式 T: 卷带

包装形式 / 包装个数

包装形式	个数
卷带	4000个 / 1卷

电气特性

品名	截止频率 (MHz)	衰减量 最小 (dB)	额定电压 Edc 最大 (V)	额定电流 Idc 最大 (mA)
MEM2012P10R0	10	20[0.2 to 2GHz]	12	200
MEM2012P25R0	25	20[0.3 to 2GHz]	12	200
MEM2012P50R0	50	20[0.4 to 2GHz]	12	200
MEM2012P75R0	75	20[0.7 to 2GHz]	12	200
MEM2012P101R	100	20[1.5 to 2GHz]	12	200

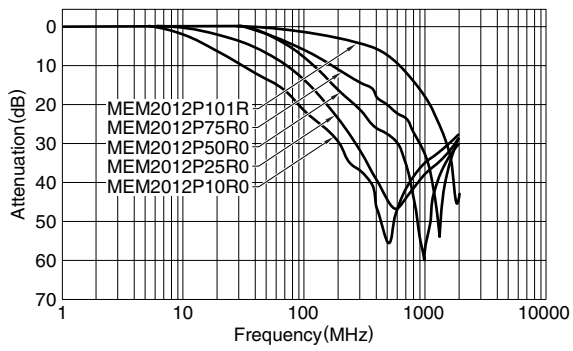
● RoHS 指令的对应：表示除了依据 EU Directive 2002/95/EC 免除的用途之外，未使用铅，镉，汞，六价铬及特定溴系难燃剂 PBB，PBDE 等。

●要在产品故障和误动作与人身安全直接相关的设备（汽车，飞机，医疗设备，核装置等）上使用这些产品时，请咨询本公司营业部门。

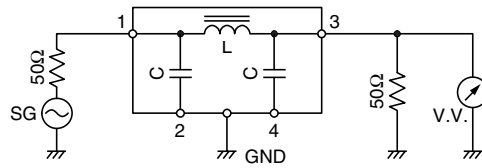
· 记载内容，在没有予告的情况下有可能改进和变更，请予以谅解。

电气特性例

衰减量频率特性

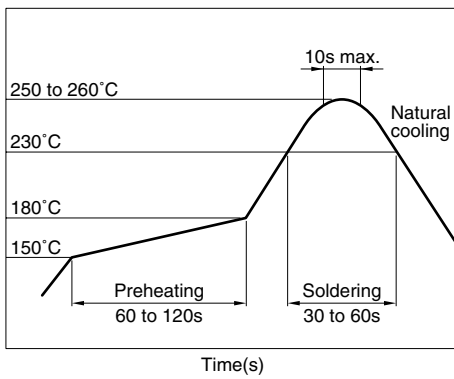


测定电路



推荐焊接条件

回流焊接施工方法



3端子滤波器(SMD) 宽频带用

RoHS指令对应产品

MEM系列 MEM2012TC型

特点

- 是使用了T型电路的积层片式EMC滤波器。
- 采用完全单片结构，具有高可靠性。
- 采用闭合磁路，不会发生串扰，可实现高密度安装。
- 实现了急速的衰减特性，具有较大的噪音抑制效果。
- 涵盖频率范围大。
- MEM2012TC是磁珠+旁路电容器型。

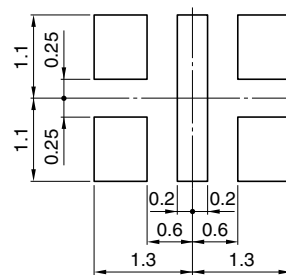
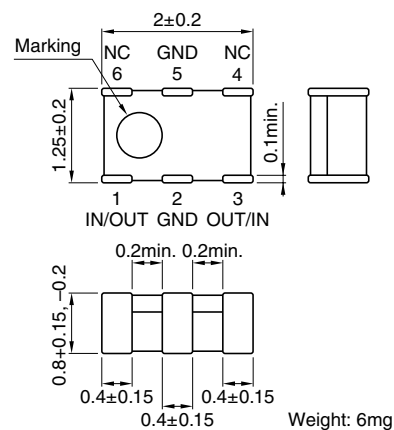
用途

用于计算机及其外围设备，VTR，电视机，车载音响，打印机，游戏机等。

温度范围

动作时 / 保存时	-40 to +85°C
-----------	--------------

形状・尺寸 / 推荐印刷电路板图样



Dimensions in mm

产品名称的识别法

MEM	2012	T	C100	T
(1)	(2)	(3)	(4)	(5)

- (1) 系列名称
- (2) 尺寸 L×W
- (3) T 型电路
- (4) 静电容量值 C100:10pF at 1MHz
- (5) 包装形式 T: 卷带

包装形式 / 包装个数

包装形式	个数
卷带	4000个 / 1卷

电气特性

品名	静电容量值* (pF)	公差 (%)	额定电压 Edc 最大 (V)	额定电流 Idc 最大 (A)	直流电阻 最大 (Ω) [Terminal No.1 to 3]
MEM2012TC100	10	±30	12	1	0.12
MEM2012TC220	22	±30	12	1	0.12
MEM2012TC470	47	±30	12	1	0.12
MEM2012TC101	100	±30	12	1	0.12
MEM2012TC151	150	±30	12	1	0.12

* 测定频率：1(MHz)，测定电压 1(V) 时的值。

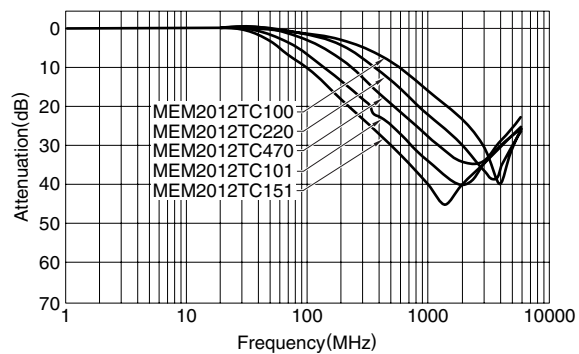
● RoHS 指令的对应：表示除了依据 EU Directive 2002/95/EC 免除的用途之外，未使用铅，镉，汞，六价铬及特定溴系难燃剂 PBB，PBDE 等。

●要在产品故障和误动作与人身安全直接相关的设备（汽车，飞机，医疗设备，核装置等）上使用这些产品时，请咨询本公司营业部门。

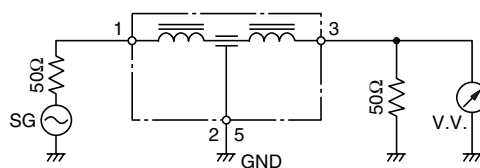
· 记载内容，在没有予告的情况下有可能改进和变更，请予以谅解。

电气特性例

衰减量频率特性

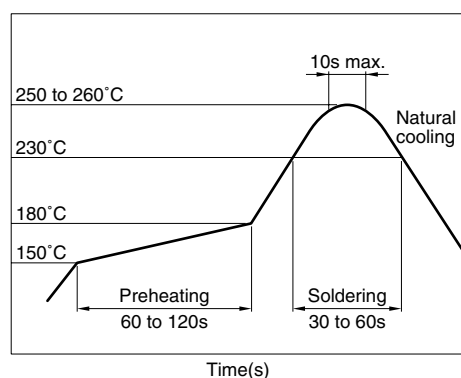


测定电路



推荐焊接条件

回流焊接施工方法



3端子滤波器(SMD) 宽频带用

RoHS指令对应产品

MEM系列 MEM2012W型

本产品为可清除信号线高频噪音的SMD型3端子滤波器。与传统的SMD型3端子滤波器相比，具有更高的截止频率，且具有更为急速的衰减特性，在高频下清除噪音的效果更大。

特点

- 与传统型号相比，具有更为急速和宽频带的衰减特性。
- 可适用较高的截止频率。
- 实现了2.0×1.25×2.0mm的小型形状。
- 采用完全单片结构。
- 通过编带可实现自动安装。

用途

用于清除个人电脑，液晶面板，打印机，游戏机，手机，DVD等的信号线噪音。

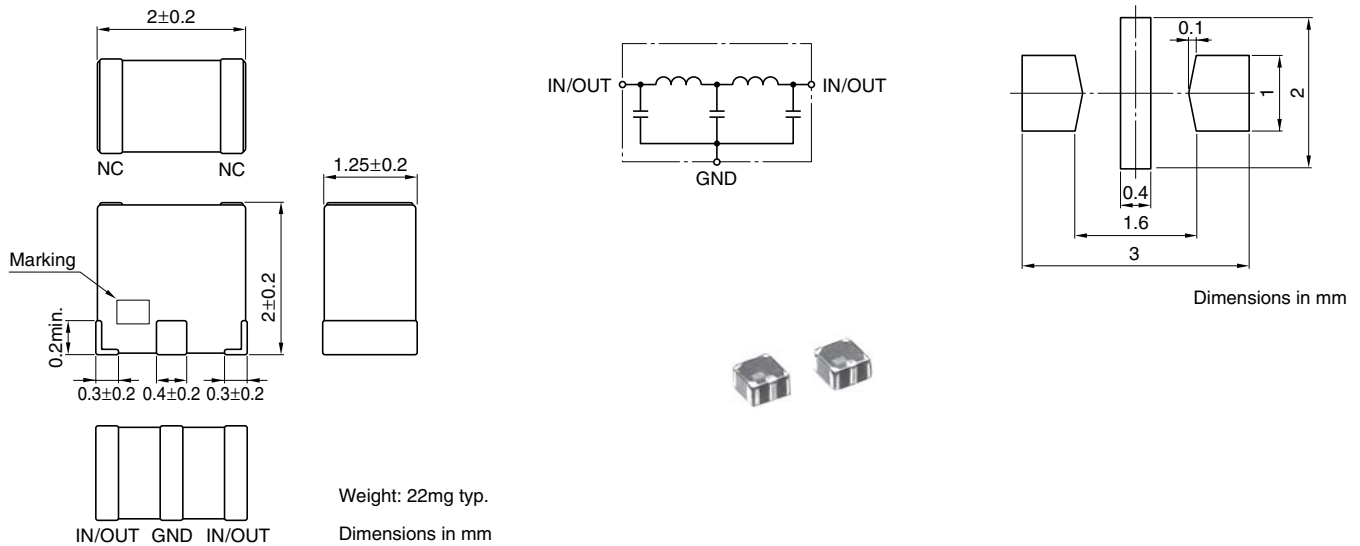
温度范围

动作时 / 保存时	-40 to +85°C
-----------	--------------

包装形式 / 包装个数

包装形式	个数
卷带	1000个/1卷

形状·尺寸 / 电路图 / 推荐印刷电路板图样



电气特性

品名	截止频率 (MHz)	额定电压 Edc 最大 (V)	额定电流 最大 (mA)
MEM2012W121R	120	10	100
MEM2012W151R	150	10	100
MEM2012W181R	180	10	100
MEM2012W211R	210	10	100
MEM2012W241R	240	10	100

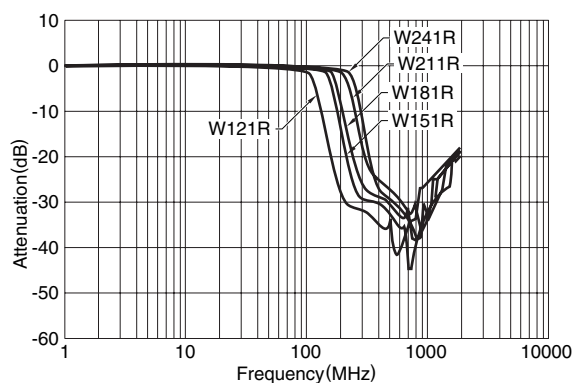
● RoHS 指令的对应：表示除了依据 EU Directive 2002/95/EC 免除的用途之外，未使用铅，镉，汞，六价铬及特定溴系难燃剂 PBB，PBDE 等。

●要在产品故障和误动作与人身安全直接相关的设备（汽车，飞机，医疗设备，核装置等）上使用这些产品时，请咨询本公司营业部门。

· 记载内容，在没有予告的情况下有可能改进和变更，请予以谅解。

电气特性例

衰减量频率特性 (Z₀:50Ω)



推荐焊接条件

回流焊接施工方法

